



LA MÉTHODOLOGIE



Echantillon de **1000 Français** issus de la diaspora africaine âgée de 18 ans et plus.

La représentativité de l'échantillon a été assurée selon la méthode des quotas, au regard des critères de sexe, d'âge, de catégorie socioprofessionnelle et d'origine géographique des répondants.



L'échantillon a été interrogé par questionnaire auto-administré en ligne. Les interviews ont été réalisées du **14 au 22 septembre 2020**.

OpinionWay a réalisé cette enquête en appliquant les procédures et règles de la **norme ISO 20252**.

Les résultats de ce sondage doivent être lus en tenant compte des **marges d'incertitude** : 1,5 à 3 points au plus pour un échantillon de 1000 répondants.



PARTIE 1

Les perceptions des diasporas africaines en France



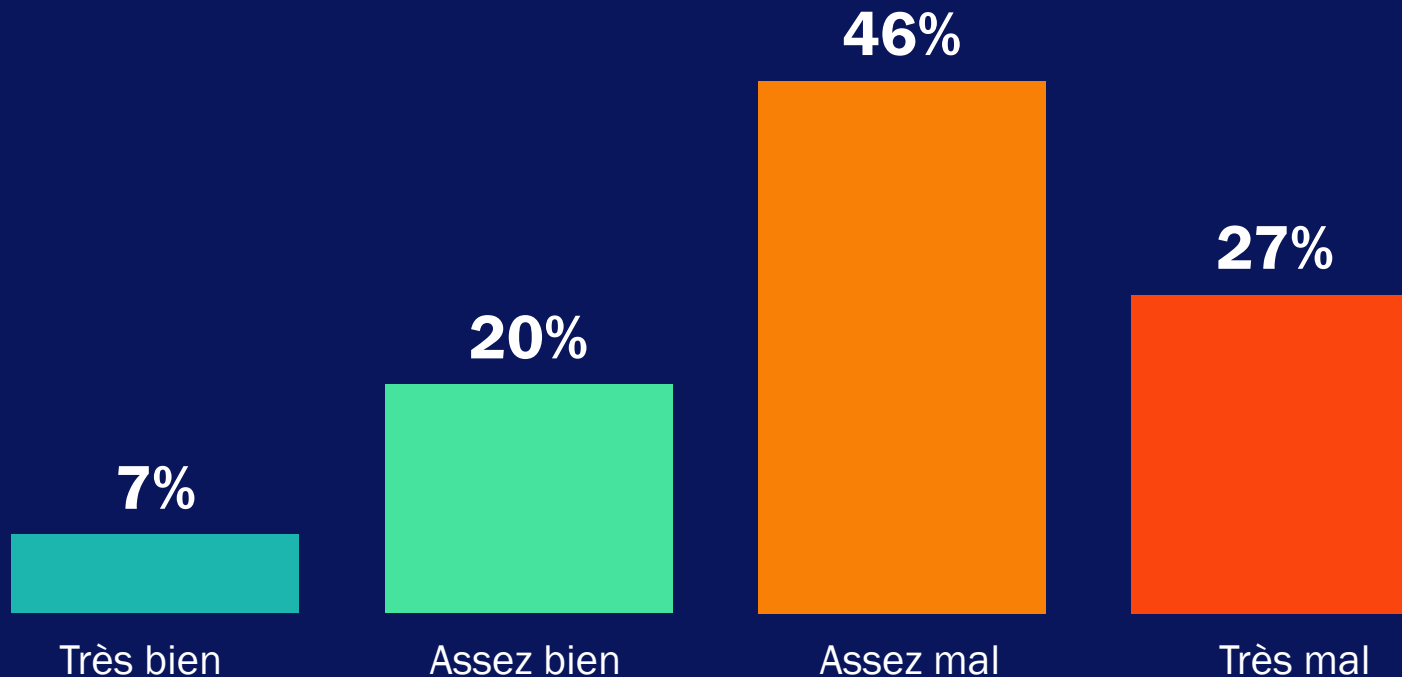
Un regard sévère sur le fonctionnement de l'intégration en France

Q. Diriez-vous que l'intégration des personnes d'origine étrangère dans la société française fonctionne aujourd'hui très bien, assez bien, assez mal ou très mal ?



27% Bien

73% Mal





Les principaux écueils de l'intégration : l'inégalité des chances, les discriminations et le racisme



Q. Dans quel(s) domaine(s) l'intégration des personnes d'origine étrangère fonctionne-t-elle mal ?

Question posée uniquement à ceux qui pensent que l'intégration fonctionne mal, soit 73% de l'échantillon – plusieurs réponses possibles – total supérieur à 100%

L'égalité des chances n'est pas respectée pour ces personnes



Ces personnes sont victimes de discrimination



Ces personnes sont victimes de racisme



L'ascenseur social ne fonctionne pas pour ces personnes



Ces personnes ont du mal à trouver un emploi





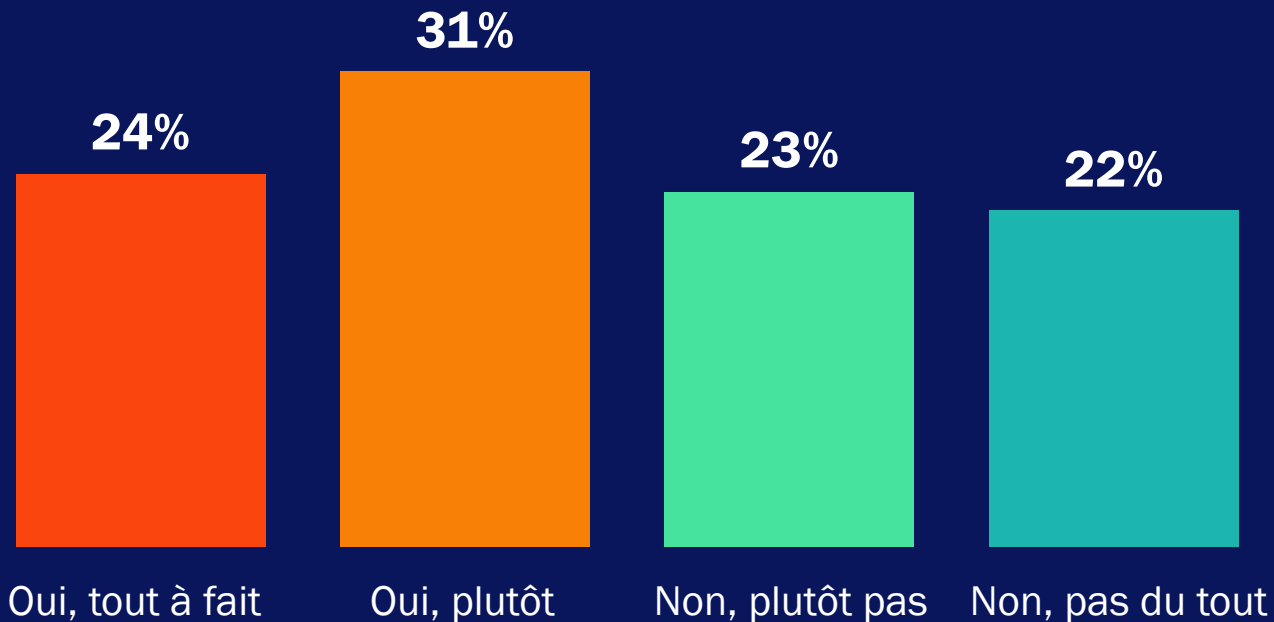
Des discriminations y compris dans les domaines scolaire et professionnel



Q. Estimez-vous que vous avez été ou que vous êtes entravé dans votre parcours scolaire ou vie professionnelle du fait de vos origines ... ?

55% Oui

45% Non





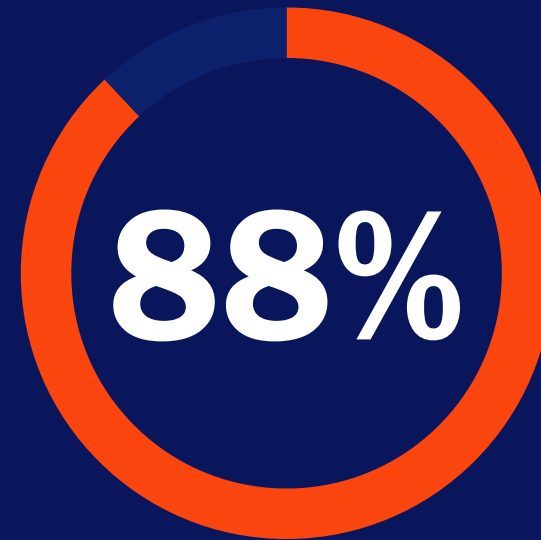
Un traitement de l'histoire coloniale de la France par l'école jugé défaillant

Q. Selon vous, l'histoire coloniale de la France est-elle bien enseignée en France ?



12%

OUI



88%

NON



La diaspora d'origine africaine, insuffisamment représentée dans l'espace médiatique et politique

Q. Diriez-vous que la diaspora d'origine africaine est bien représentée dans l'espace public, comme par exemple dans les médias, dans la fonction publique ou parmi les élus ?

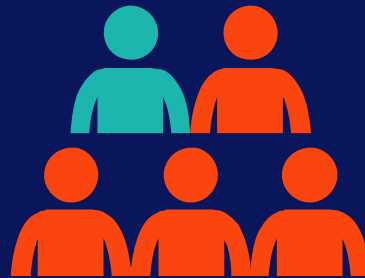


OUI

20%

NON

80%



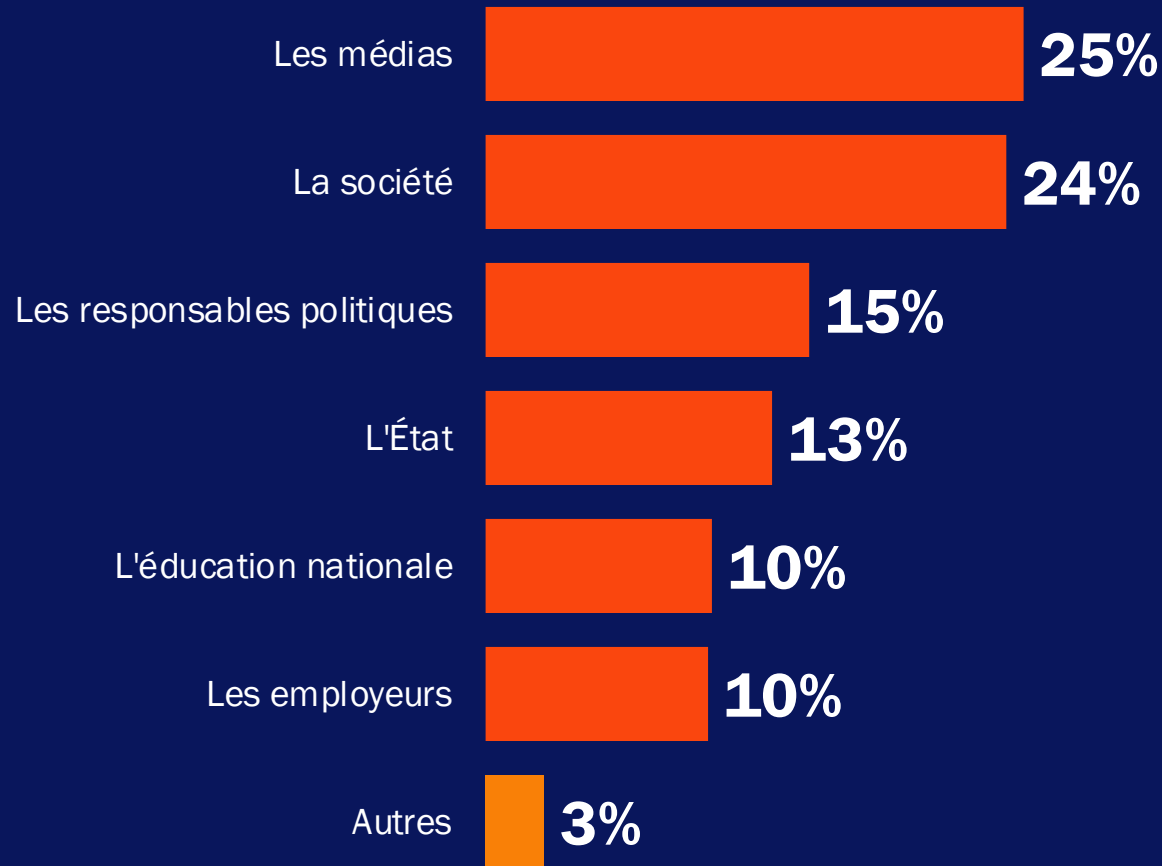


Les principales causes pointées : les médias et la société



Q. Qui est responsable de cette situation selon vous ?

Question posée uniquement à ceux qui déclarent avoir été entravé, soit 55% de l'échantillon





PARTIE 2

Les pistes d'action pour
soutenir les diasporas
africaines



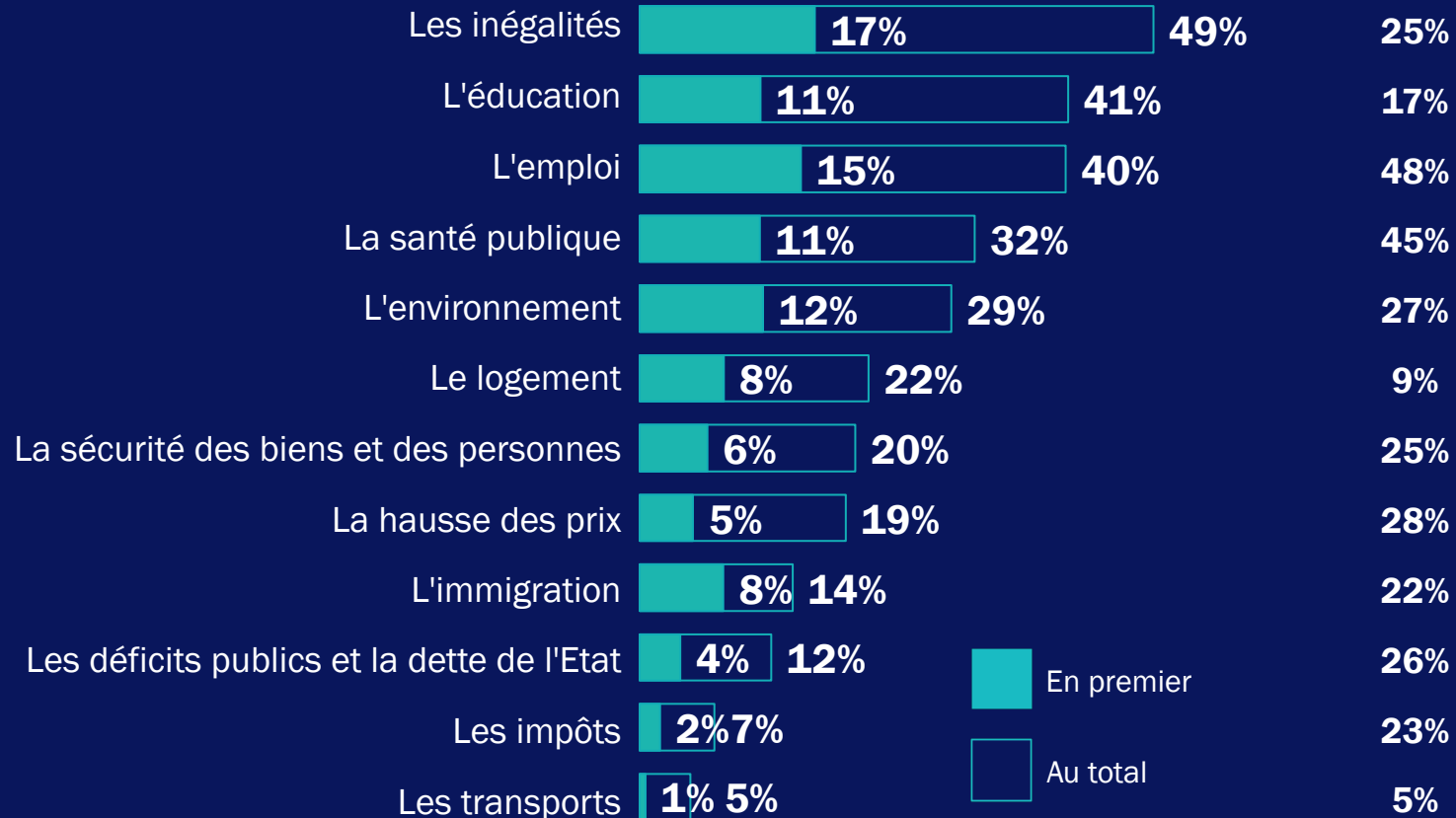
Les enjeux les plus importants pour la France



Q. Dans cette liste, quelle est la question qui vous paraît la plus importante aujourd'hui pour la France ?

Trois réponses possibles – total supérieur à 100%

Après de l'ensemble des Français :

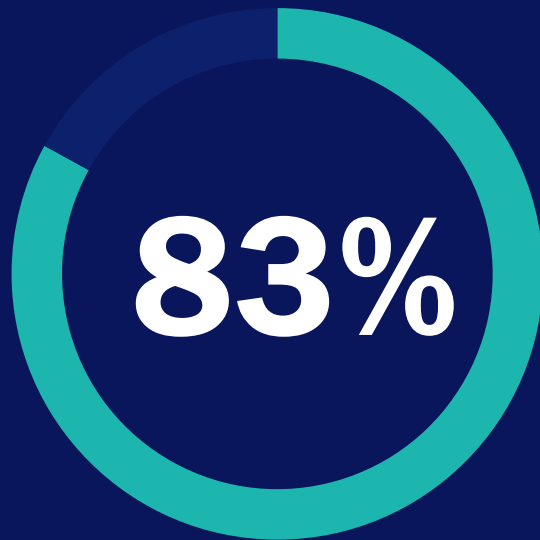


■ En premier
□ Au total

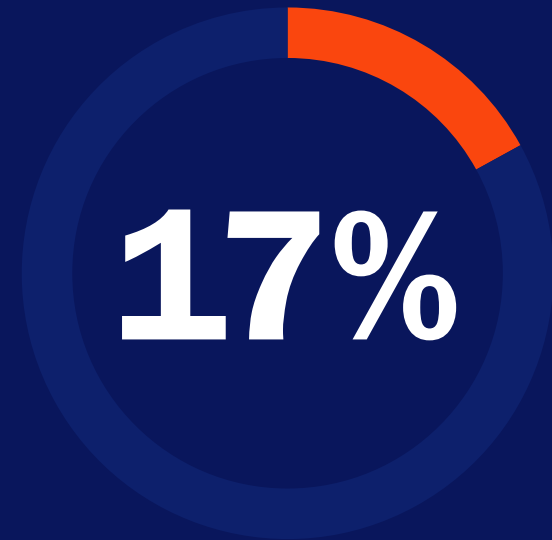


L'Afrique, largement considérée comme une opportunité économique pour la France

Q. Considérez-vous que l'Afrique est une chance pour la France sur le plan économique ?



OUI



NON



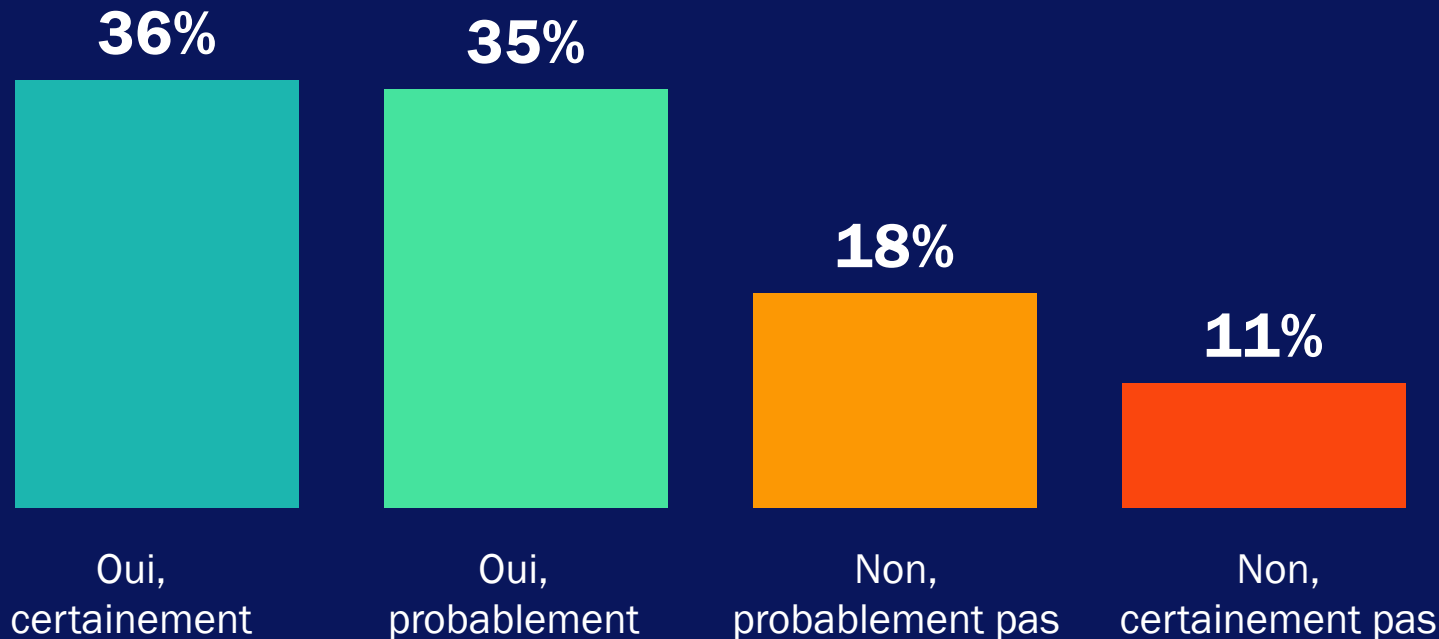
Un souhait largement partagé de s'engager dans un projet en lien avec son pays d'origine

Q. Seriez-vous prêt à vous engager dans un projet en lien avec votre pays d'origine ?



71% Oui

29% Non





... Autant dans le cadre de son activité professionnelle que d'un projet associatif



Q. Serait-ce un projet... ?

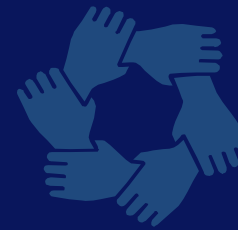
Question posée uniquement à ceux qui pourraient s'engager dans un projet en lien avec leur pays d'origine, soit 71% de l'échantillon.

46%



... lié à votre activité professionnelle

54%



... associatif